

LOGO M/LG-4/P/3 37,08 m²

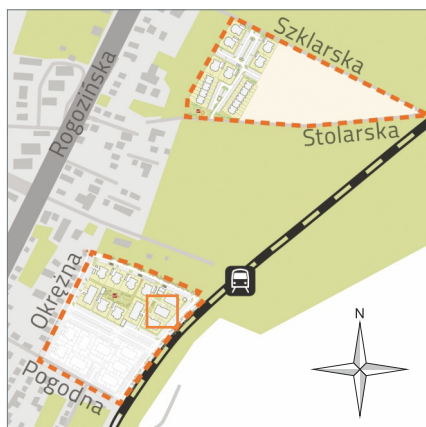
mieszkanie z ogrodem
2 pokoje

1	Komunikacja	4,69 m ²
2	Łazienka	4,76 m ²
3	Pokój dzienny z aneksem kuchennym	19,74 m ²
4	Sypialnia	7,89 m ²
O	Ogród	ok. 124,3 m ²

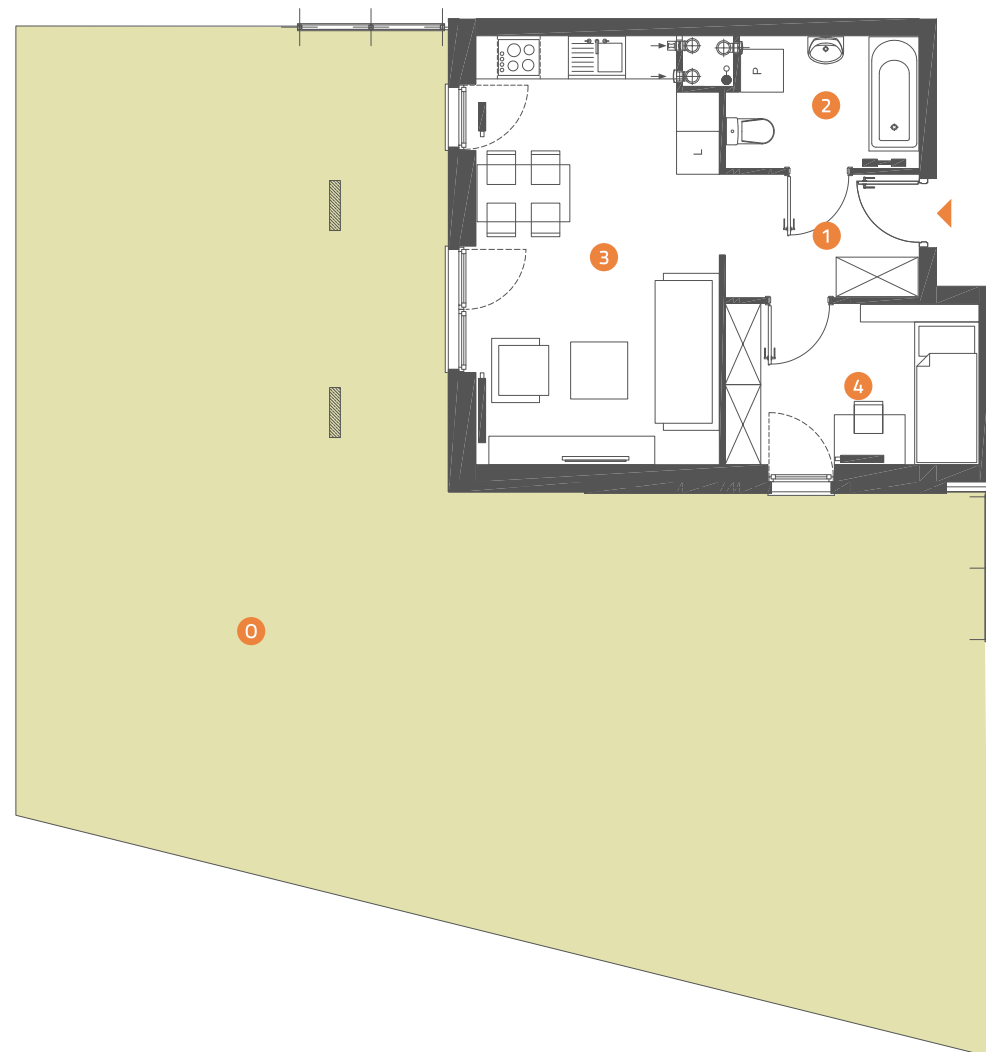
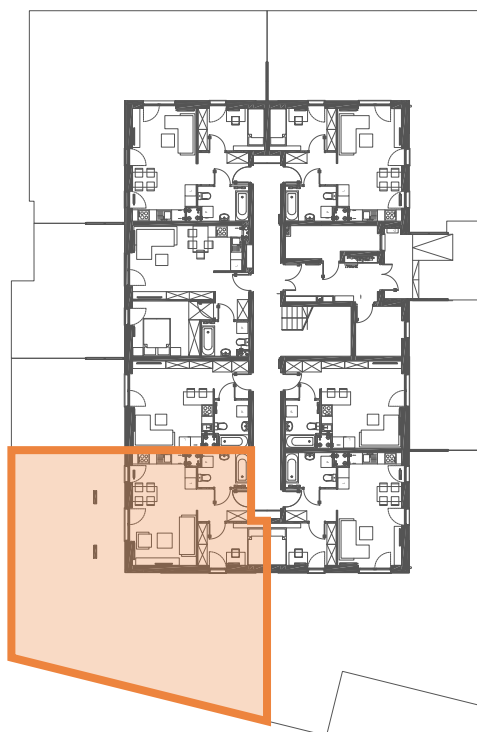
Linea
SIŁA MIASTOTWÓRCZA

Biuro Sprzedaży
Dopiewiec, ul. Promenada 5
62-070 Dopiewo
tel. (61) 890 12 12
www.dabrowka.com.pl
e-mail: linea@dabrowka.com.pl

MUROWANA GOŚLINA POGODNA



- ▶ Wejście
- P Miejsca parkingowe
- W Wózkarnia
- R Wiata na rowery
- K Kotłownia
- A Komunikacja



Niniejsze informacje, w tym wymiary, mają charakter poglądowy
i mogą nieznacznie odbiegać od ostatecznego projektu realizacyjnego.