

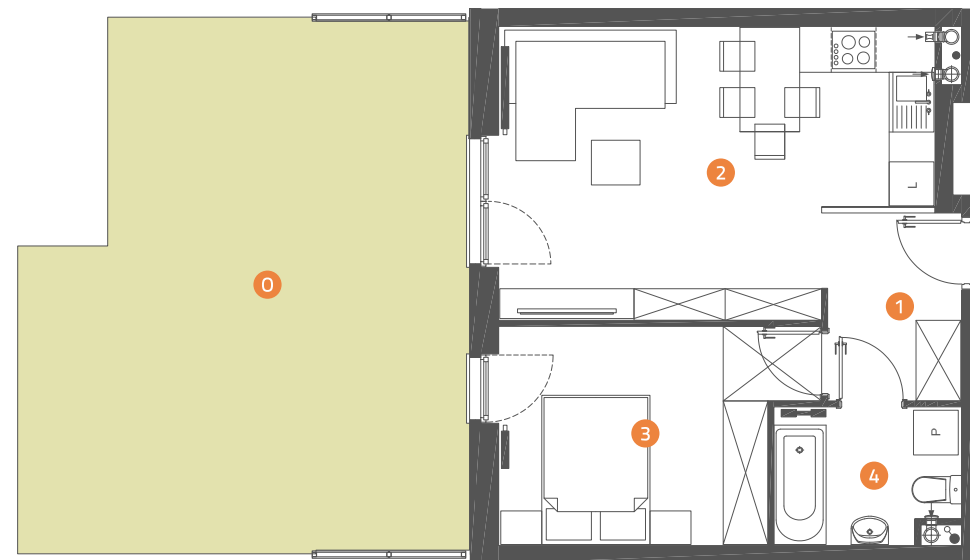
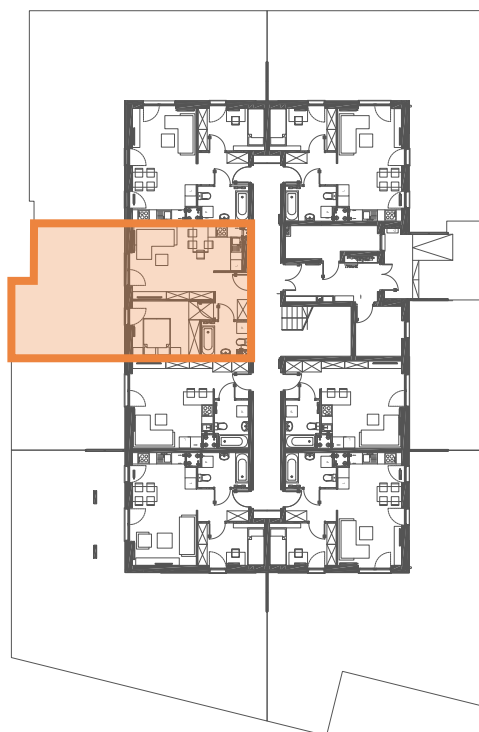
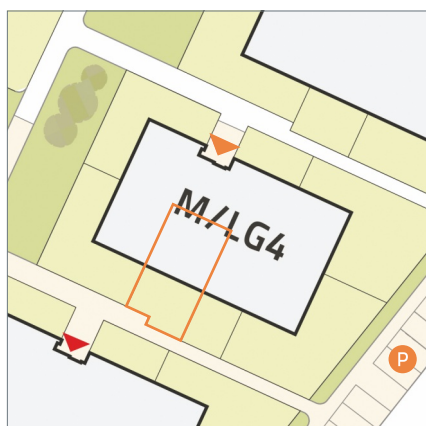
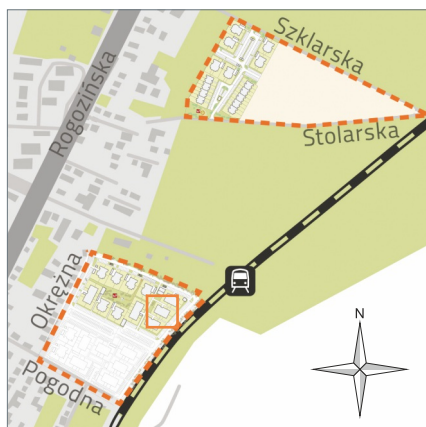
LOGO M/LG-4/P/5 40,42 m²

mieszkanie z ogrodem
2 pokoje

1	Komunikacja	4,52 m ²
2	Pokój dzienny z aneksem kuchennym	20,45 m ²
3	Sypialnia	11,12 m ²
4	Łazienka	4,33 m ²
O	Ogród	ok. 39,7 m ²

- ▶ Wejście
- P Miejsca parkingowe
- W Wózkarnia
- R Wiata na rowery
- K Kotłownia
- A Komunikacja

MUROWANA GOŚLINA POGODNA



Linea
SIŁA MIASTOTWÓRCZA

Biuro Sprzedaży
Dopiewiec, ul. Promenada 5
62-070 Dopiewo
tel. (61) 890 12 12
www.dabrowka.com.pl
e-mail: linea@dabrowka.com.pl

Niniejsze informacje, w tym wymiary, mają charakter poglądowy
i mogą nieznacznie odbiegać od ostatecznego projektu realizacyjnego.