

# LOGO M/LG-5/P/1 27,47 m<sup>2</sup>

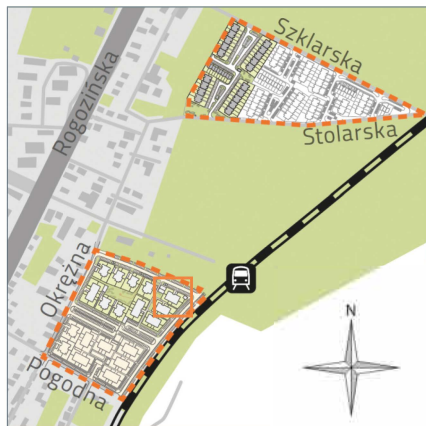
mieszkanie z ogrodem  
1 pokójowe

1	Komunikacja	3,64 m <sup>2</sup>
2	Pokój dzienny z aneksem kuchennym	19,37 m <sup>2</sup>
3	Łazienka	4,46 m <sup>2</sup>
0	Ogród	ok. 26 m <sup>2</sup>

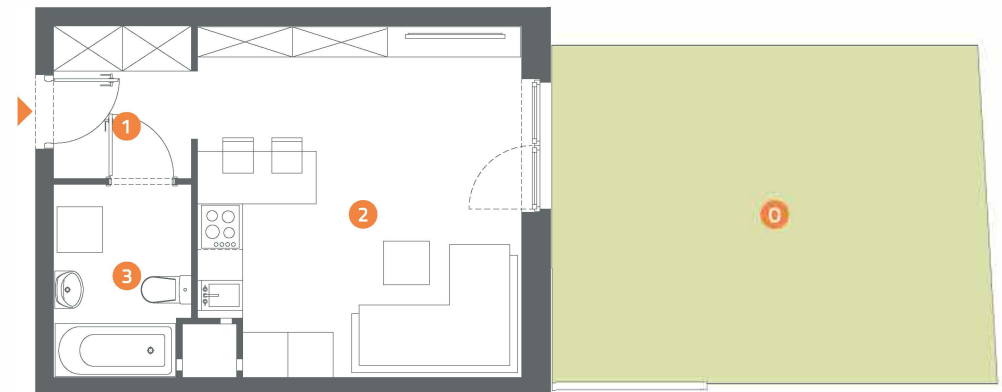
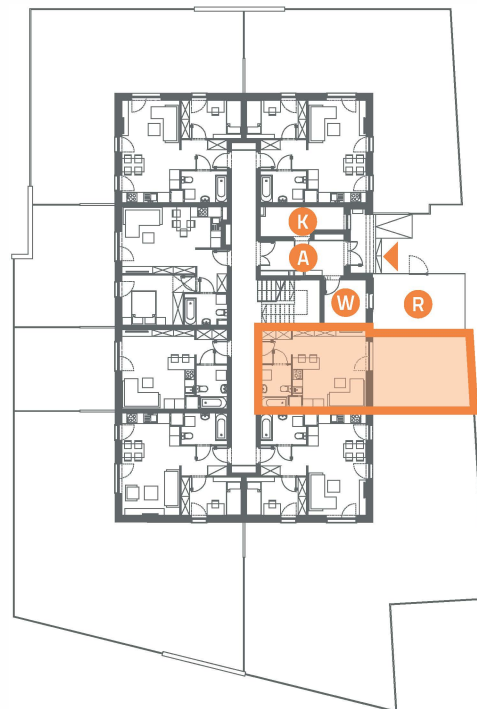
**Linea**  
SIŁA MIASTOTWÓRCZA

Biuro Sprzedaży  
Dopiewiec, ul. Promenada 5  
62-070 Dopiewo  
tel. (61) 890 12 12  
[www.dabrowka.com.pl](http://www.dabrowka.com.pl)  
e-mail: [linea@dabrowka.com.pl](mailto:linea@dabrowka.com.pl)

## MUROWANA GOŚLINA POGODNA



- ▶ Wejście
- Ś Śmietnik
- P Miejsca parkingowe
- W Wózkarnia
- R Wiata na rowery
- K Kotłownia
- A Komunikacja



Niniejsze informacje, w tym wymiary, mają charakter poglądowy  
i mogą nieznacznie odbiegać od ostatecznego projektu realizacyjnego.