

LOGO M/LG-5/P/4 27,47 m²

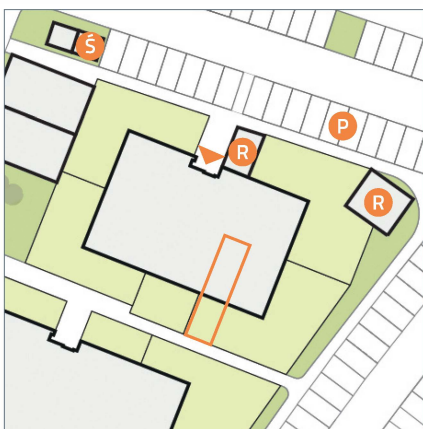
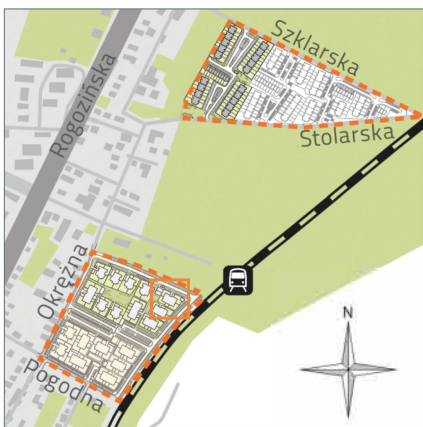
mieszkanie z ogrodem
1 pokójowe

1	Komunikacja	3,64 m ²
2	Pokój dzienny z aneksem kuchennym	19,37 m ²
3	Łazienka	4,46 m ²
O	Ogród	ok. 29 m ²

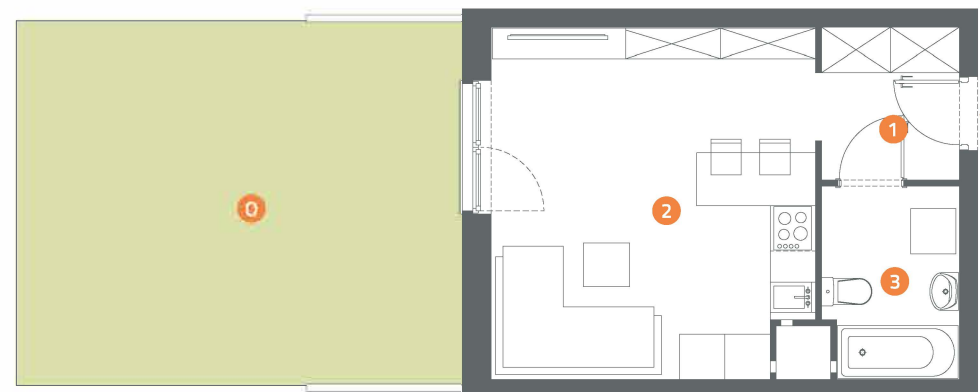
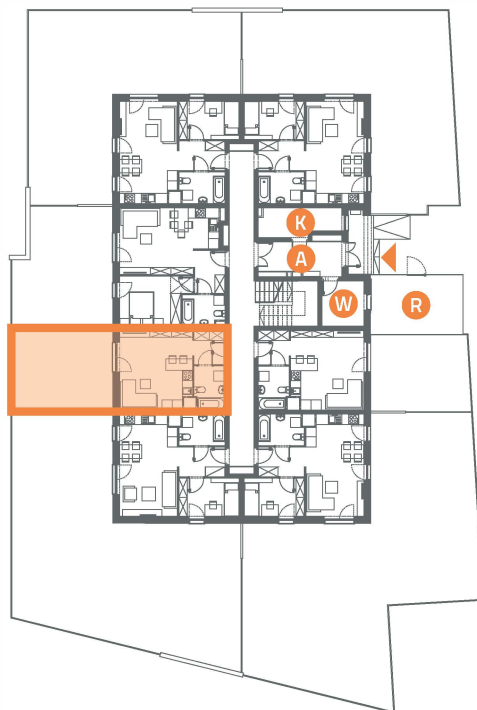
Linea
SIŁA MIASTOTWÓRCZA

Biuro Sprzedaży
Dopiewiec, ul. Promenada 5
62-070 Dopiewo
tel. (61) 890 12 12
www.dabrowka.com.pl
e-mail: linea@dabrowka.com.pl

MUROWANA GOŚLINA POGODNA



- ▶ Wejście
- Ś Śmietnik
- P Miejsca parkingowe
- W Wózkarnia
- R Wiata na rowery
- K Kotłownia
- A Komunikacja



Niniejsze informacje, w tym wymiary, mają charakter poglądowy
i mogą nieznacznie odbiegać od ostatecznego projektu realizacyjnego.