

LOGO R/LG-5/II/23

30,65 m²

mieszkanie z balkonem
1 pokojowe

1	Komunikacja	3,53 m ²
2	Pokój dzienny z aneksem kuchennym i sypialnym	23,33 m ²
3	Łazienka	3,79 m ²
B	Balkon	3,9 m ²

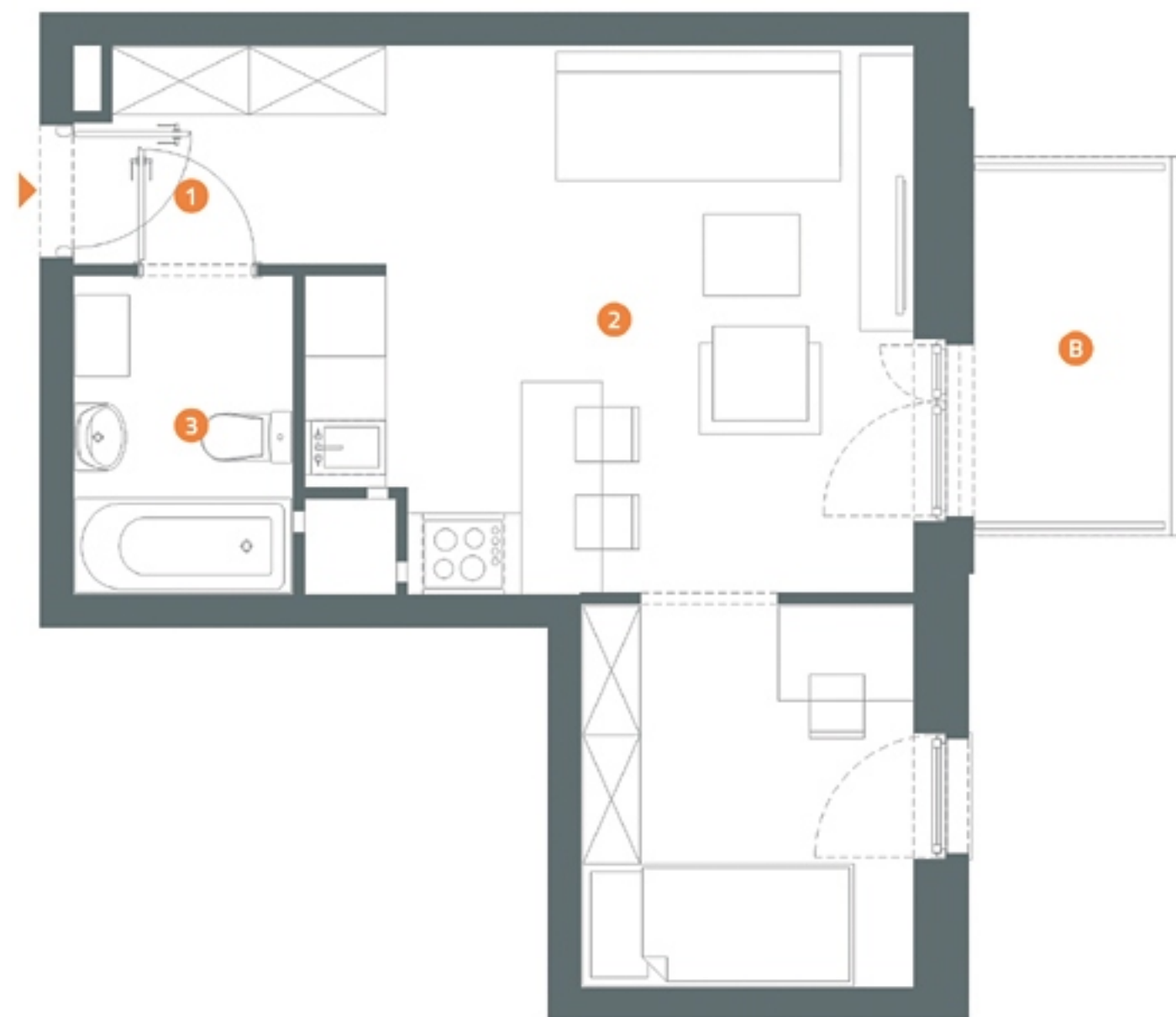
Linea
SIŁA MIASTOTWÓRCZA

Biuro Sprzedaży
Dopiewiec, ul. Promenada 5
62-070 Dopiewo
tel. (61) 890 12 12
www.dabrowka.com.pl
e-mail: linea@dabrowka.com.pl

MUROWANA GOŚLINA POGODNA



- ▶ Wejście
- Ś Śmietnik
- P Miejsca parkingowe
- W Wózkarnia (parter)
- R Wiata na rowery (parter)
- K Kotłownia (parter)
- A Komunikacja



Niniejsze informacje, w tym wymiary, mają charakter poglądowy i mogą nieznacznie odbiegać od ostatecznego projektu realizacyjnego.